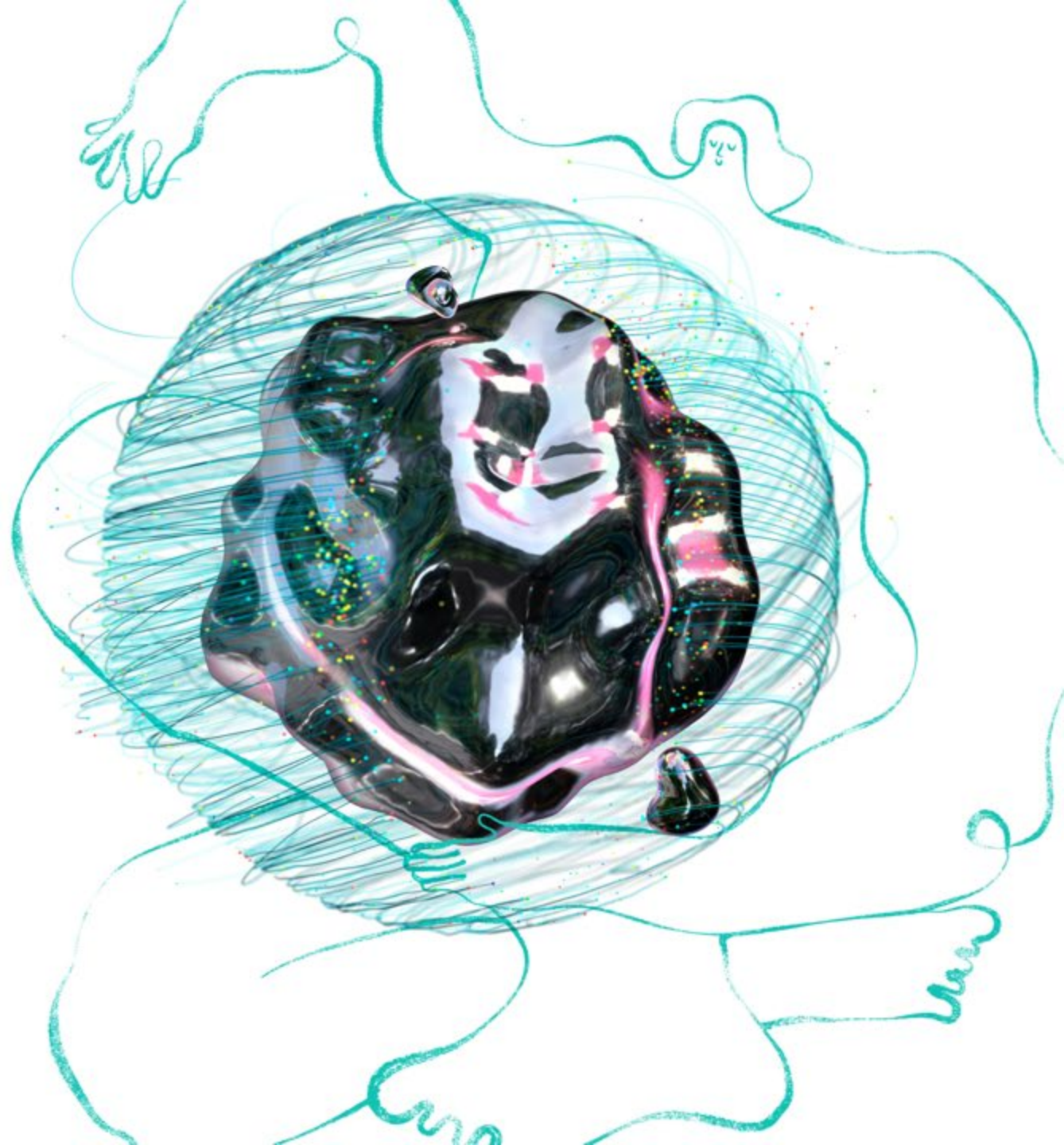


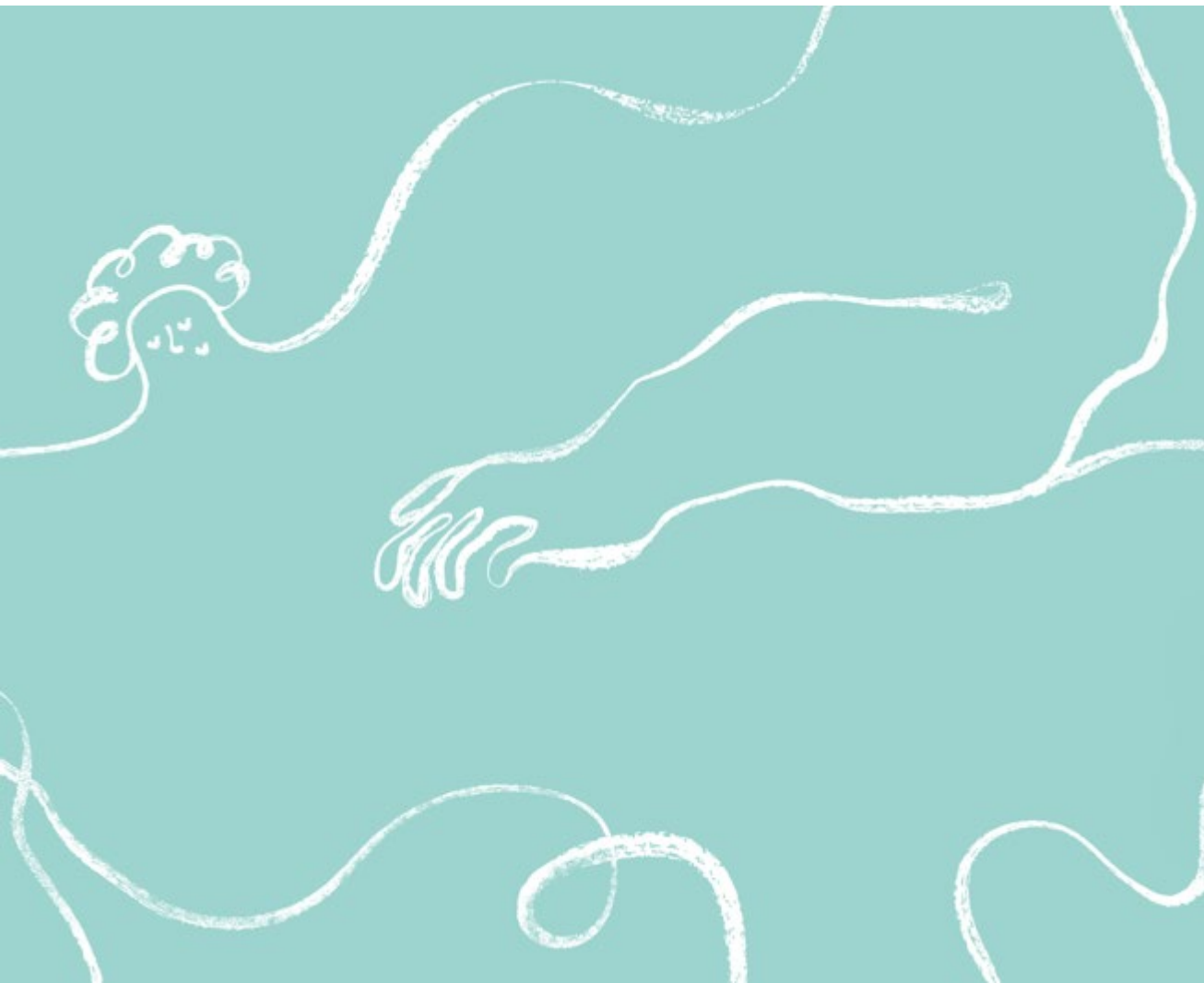
24 września 2024

Data Target Operating Model

Katarzyna Gajda

Deloitte.
Digital





Agenda

- 01 DEFINICJA DATA **T**ARGET **O**PERATING **M**ODEL
- 02 KOMPONENTY DATA TOM
- 03 USŁUGI DATA OPERATING MODELU
- 04 JAK OCENIĆ CZY POTRZEBUJEMY DATA TOM?

Czym jest Data Target Operating Model?

Model operacyjny to ramy, które opisują, w jaki sposób **organizacja jest przygotowana do realizacji swojej strategii, aby stać się organizacją opartą na danych**. Zapewnia wgląd w to, w jaki sposób **ludzie, procesy i technologie są zorganizowane i zarządzane**, aby skutecznie realizować inicjatywy w zakresie sztucznej inteligencji i danych.



Komponenty Data Operating Modelu

Skuteczny model operacyjny informuje, w jaki sposób firmy organizują, realizują i zachowują się, aby bezproblemowo realizować swoją strategię dotyczącą danych i sztucznej inteligencji.

Organise

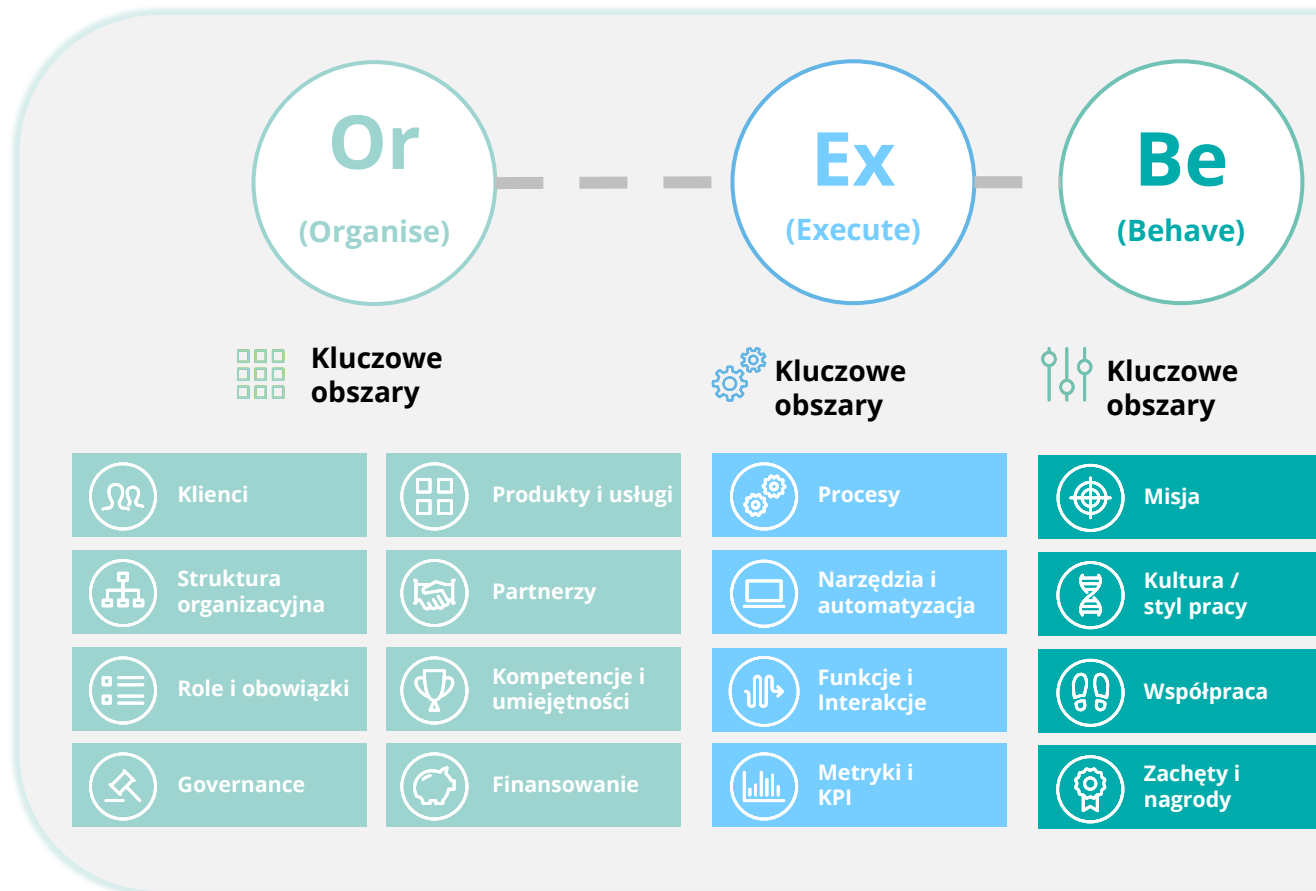
Definicja struktury organizacyjnej linii raportowania, interakcji i kanałów, z których korzystamy, aby dostarczać dane i usługi analityczne dla organizacji.

Execute

Standaryzacja najlepszych praktyk w całej organizacji. Zawiera niezbędne ramy ustalania priorytetów i zarządzania ryzykiem w celu zidentyfikowania najbardziej wpływowych przypadków użycia i inicjatyw oraz zapewnienia skutecznego wdrożenia rozwiązań.

Behave

Wzmocnienie kultury i wartości etycznych organizacji poprzez uwzględnianie ich w procesach zarządzania danymi, podejmowaniu decyzji i ustalaniu oczekiwań dotyczących zachowań.



Jak Data Target Operating Model może wpłynąć na organizację?

Wpływ niedopasowanego docelowego modelu operacyjnego



Nieefektywne procesy i alokacja zasobów



Silosowe działanie, słaba współpraca i dzielenie się wiedzą



Słaby zwrot z bieżących i przyszłych inwestycji



Duża rotacja talentów i brak zaangażowania



Brak zaufania do danych i leżących u ich podstaw wniosków



Brak innowacji i uprzemysłowienia rozwiązań

Wpływ efektywnego modelu operacyjnego



Zgodność między strategią a jej realizacją



Efektywna alokacja talentów



Promowanie spójności i standaryzacji w całej organizacji



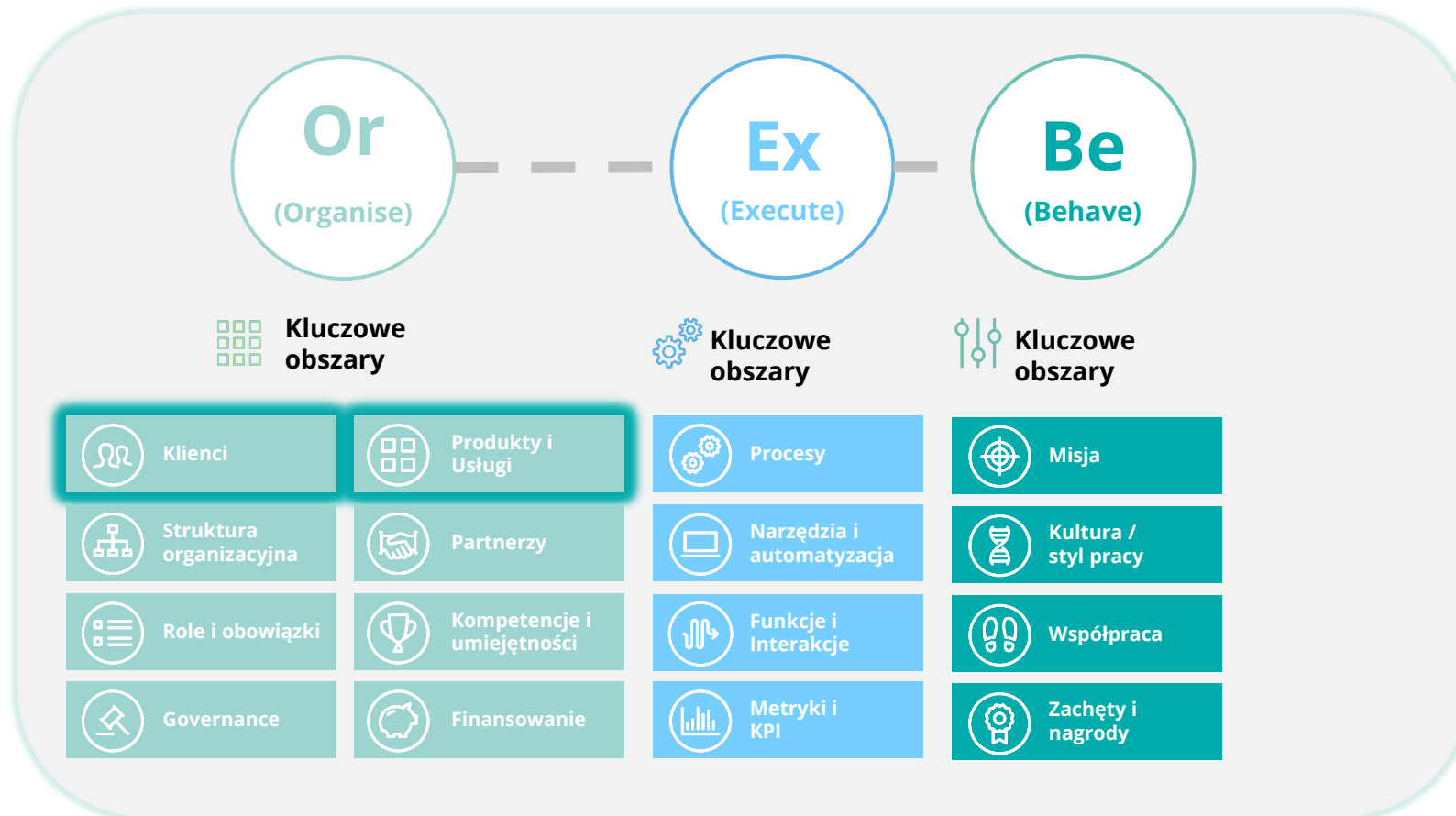
Usprawnione procesy ustalania priorytetów i industrializacji



Kontrola kosztów i transparentność



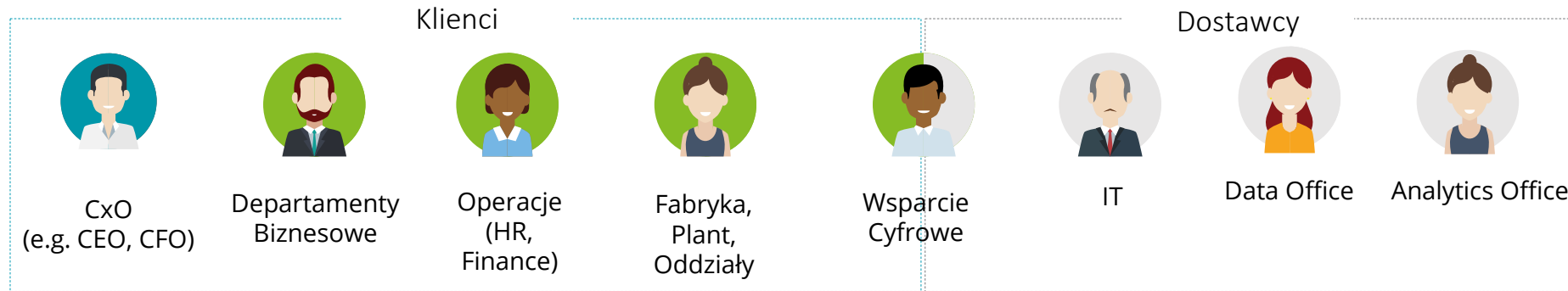
Dostosowanie regulacyjne i skuteczne zarządzanie



Kim są klienci w Data TOM?

Zrozumienie, kim są klienci danych, a tym samym w jaki sposób będą korzystać z informacji i czerpać z nich korzyści, ma kluczowe znaczenie dla opracowania skutecznego Data Target Operating Modelu.

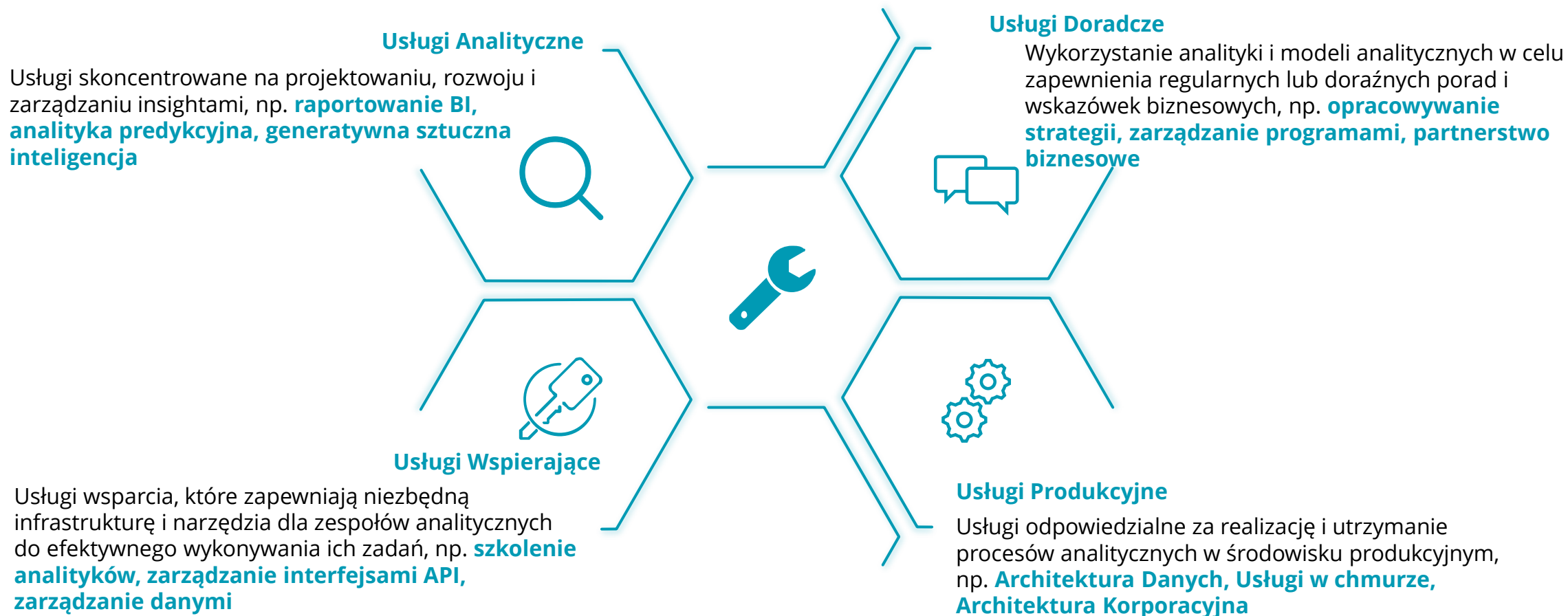
Przykłady „klientów” i „dostawców” Data TOM



? Kluczowe pytania, które pozwolą lepiej zrozumieć „klientów” Data TOM

- ✓ Jakie są ich codzienne obowiązki i w jaki sposób usługi wykorzystywania danych mogą im w tym pomóc?
- ✓ Na jakie pytania oczekują, aby odpowiedzi udzieliły im dane?
- ✓ W jaki sposób chcą uzyskać dostęp do danych?
- ✓ Jakie wyzwania uniemożliwiają im uzyskanie potrzebnych analiz?

Usługi stanowią panel narzędzi do wykorzystania w odpowiedzi na potrzeby klientów Data TOM



Kluczowe zagadnienia dotyczące usług Data TOM

Aby odnieść sukces, usługa musi...



...Być jasna i zrozumiała dla klientów



Dlaczego/Jak?

Usługi powinny być jasno zdefiniowane i logicznie pogrupowane w model usługowy, aby umożliwić ich jak najefektywniejsze zrozumienie i zakomunikowanie klientom.



...Mieć zdefiniowany produkt końcowy lub wynik



Usługi powinny być dostosowane do celów strategicznych organizacji. Ich wpływ powinien być mierzalny i łatwy do zakomunikowania, w tym zainteresowanym stronom niezwiązanym z kwestiami technicznymi.



...Odnosić się do potrzeb analitycznych klientów i mieć wyraźną grupę lub grupy docelowe klientów



Dostosowanie usług korzystania z danych do potrzeb klientów gwarantuje, że spostrzeżenia i rozwiązania są bezpośrednio związane z wyzwaniami, przed którymi stoją współpracownicy, oraz strategicznymi celami organizacji.

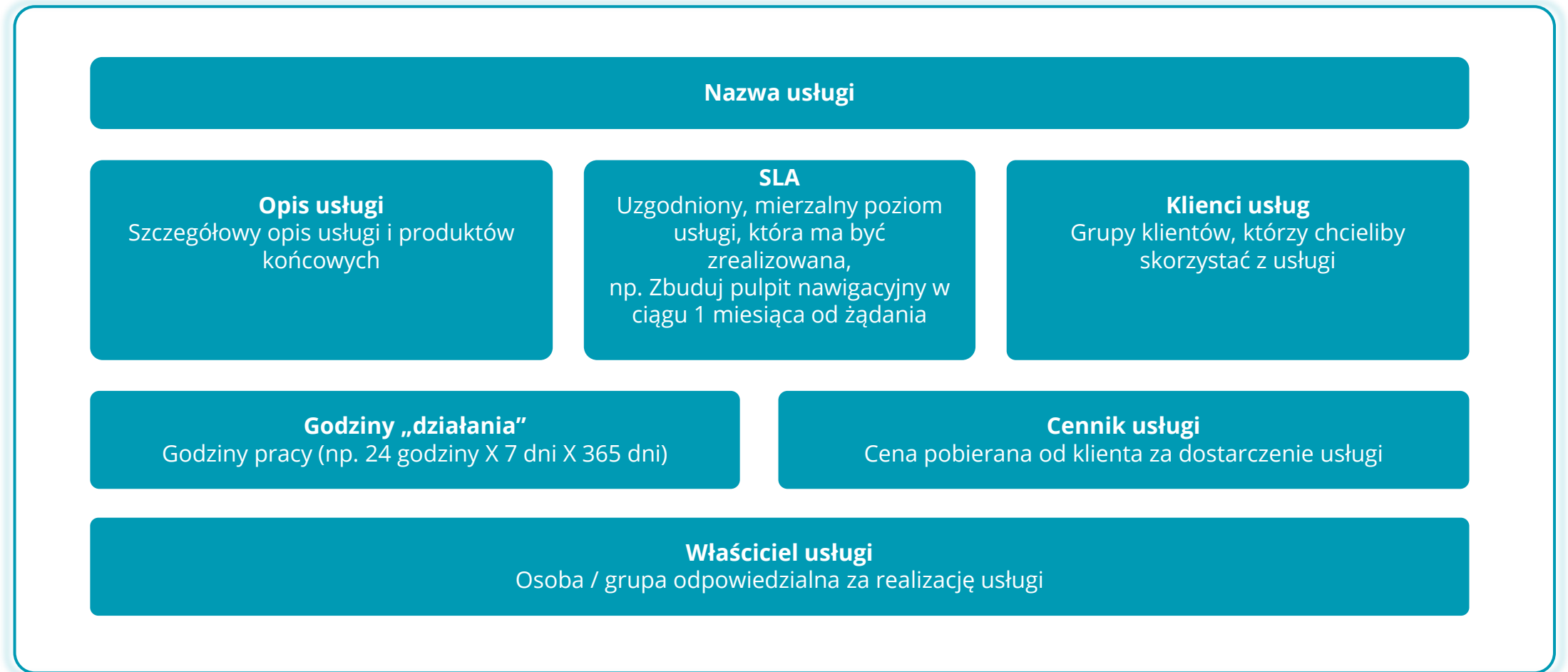


...Być czymś, co może być własnością i może być dostarczane przez rolę lub zespół

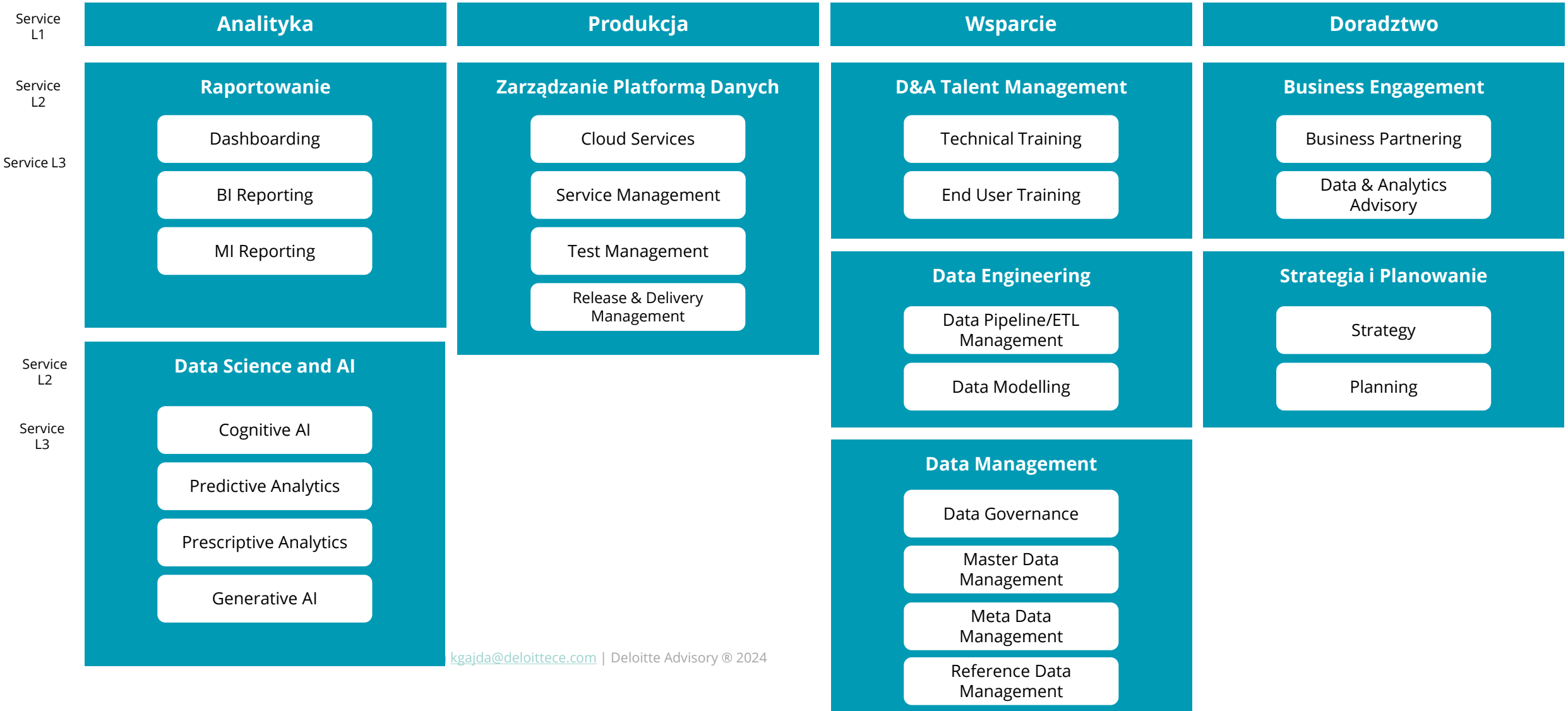


Usługi powinny mieć jasną alokację zasobów i priorytety w ramach strategii danych organizacji. Odpowiedzialność za ich wyniki powinna być przypisana do roli lub zespołu w celu mierzenia wydajności i utrzymania strategicznej zgodności.

Kluczowe komponenty usługi w Data TOM



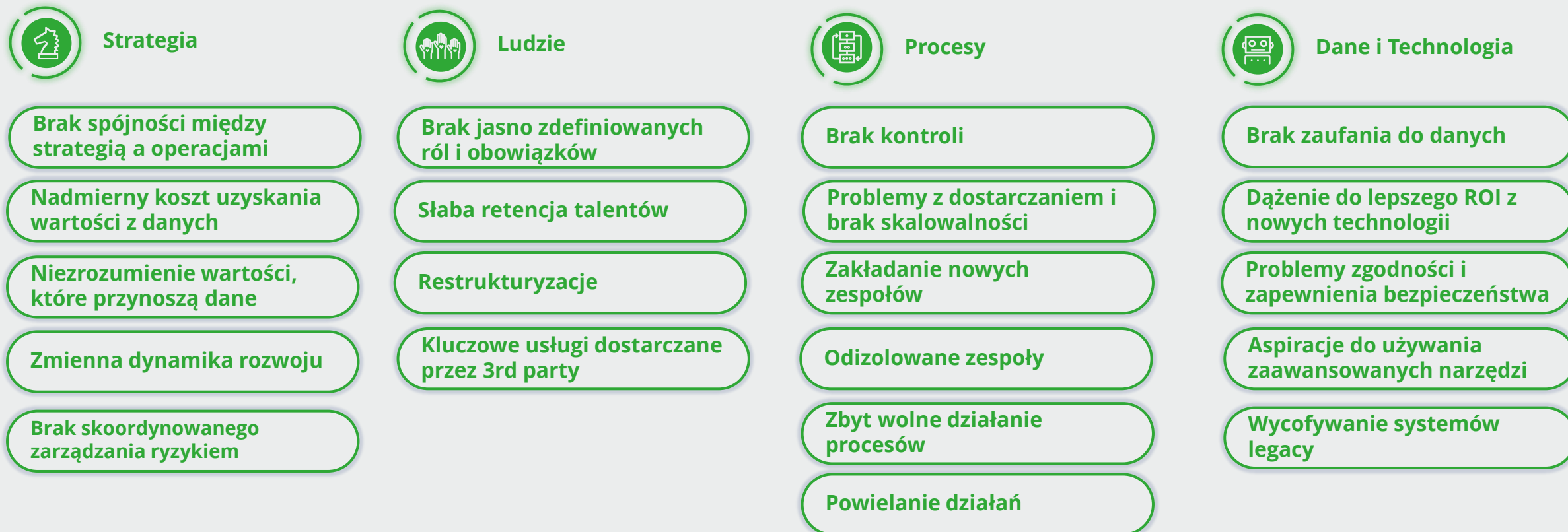
Mapa katalogu usług jednostki Data Office

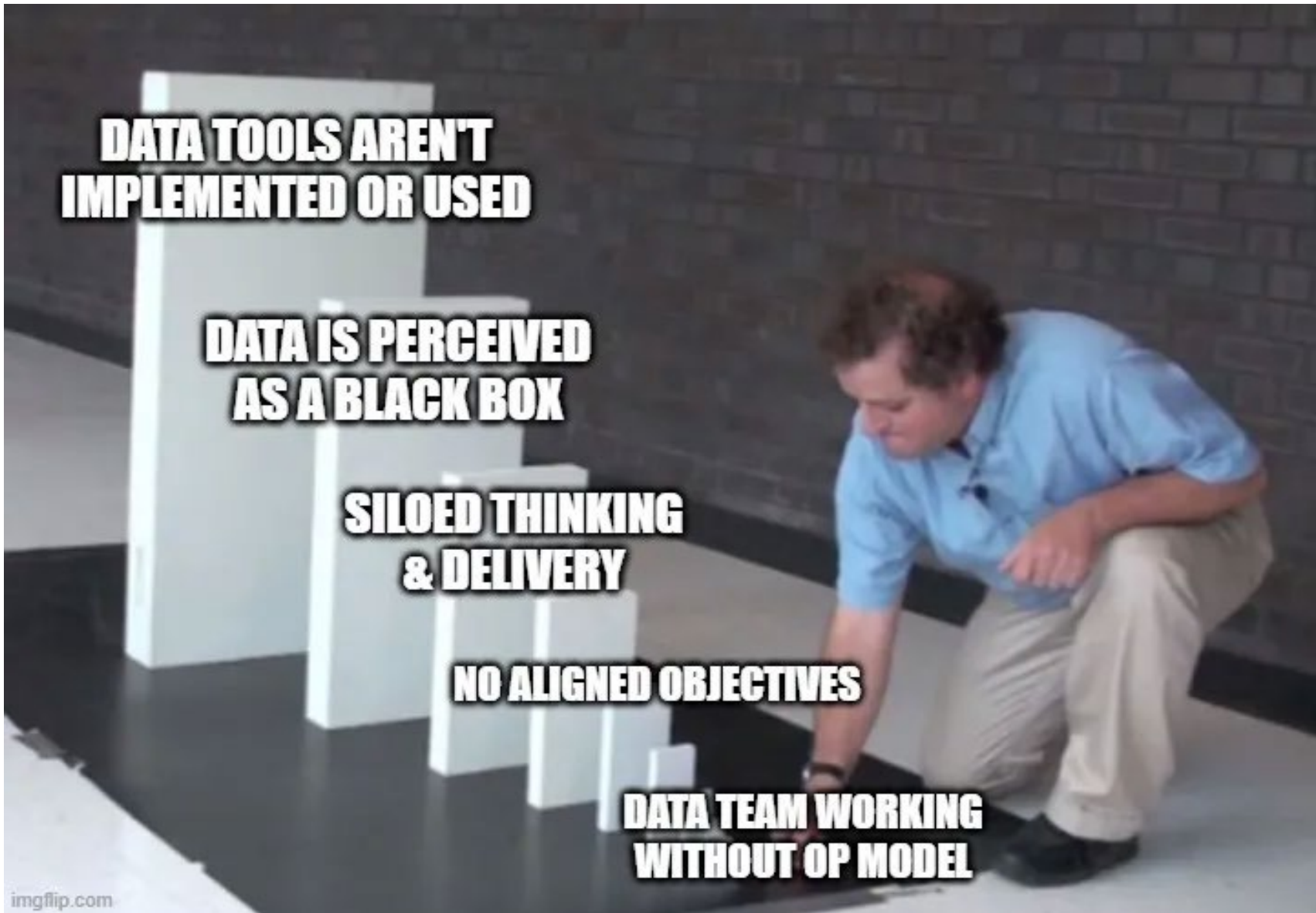


Nie lekceważcie sygnałów, które mogą sugerować potrzebę wdrożenia modelu operacyjnego zarządzania danymi



Sygnały wskazujące na to, że potrzebny jest nowy model operacyjny danych





Dziękuję!



Katarzyna Gajda
Senior Manager
Technology Strategy & Transformation
E-mail: kgajda@deloittece.com
Tel: +48 538 110 655

Deloitte.
Digital